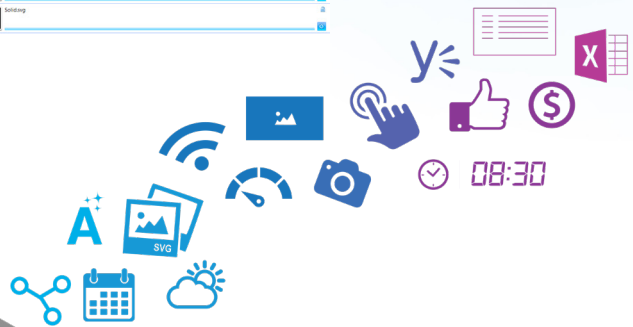
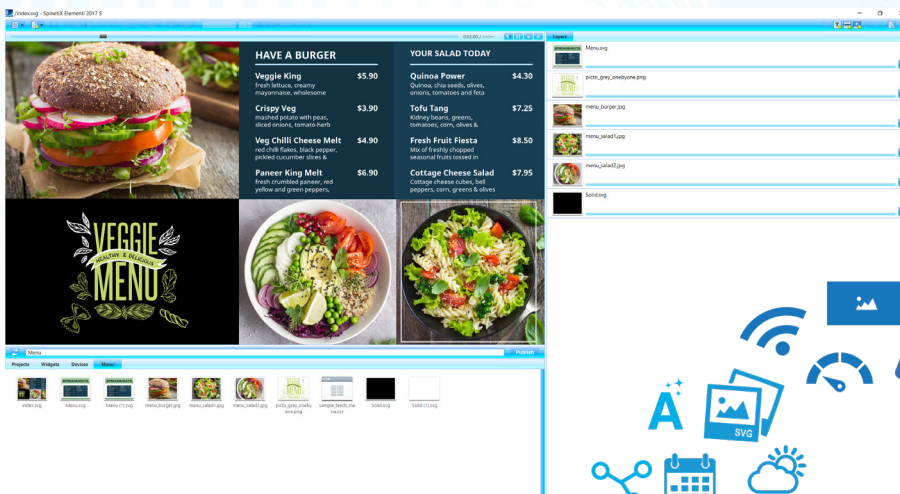


# HMP300 & HMP350

## Maßgeschneiderte Lösungen.

SpinetiXHMPs sind schnell, voll programmierbar und leicht zu integrieren. HMPs und Elementi sind zusammen die perfekte Ergänzung. Elementi ist unsere einfache, aber leistungsstarke Digital Signage-Software.



HMP300



HMP350

# Technische Daten



Anschlüsse und Buchsen	Video	HDMI	HDMI
	Audio	Line level, stereo	Line level, stereo
Player-Engine	Serielle Schnittstelle	RS232, 115200 Bd max., mini-jack 3.5mm (power on/off)	RS232, 115200 Bd max., mini-jack 3.5mm (interactivity)
	USB-Anschluss	2x USB 2.0	2x USB 2.0
	Netzwerk	Ethernet 1GbE, IEEE 802.3ab, IEEE 802.3u, IEEE 802.3az	2x Ethernet 1GbE, IEEE 802.3ab, IEEE 802.3u, IEEE 802.3az
	Stromversorgung	Eingang: 100-240V, 50-60Hz / Ausgang: 5V DC 3.6A max.	Eingang: 100-240V, 50-60Hz / Ausgang: 5V DC 3.6A max.
	Größe und Gewicht	Breite: 5.9" / 150mm, Höhe: 0.9" / 23mm, Tiefe: 3.4" / 86.5mm 12.3oz / 350g	Breite: 5.9" / 150mm, Höhe: 0.9" / 23mm, Tiefe: 3.4" / 86.5mm 12.3oz / 350g
Formate	Schichtzusammensetzung	Multi-layer, Elementi layout, apps	Multi-layer, Elementi layout, apps
	Animation	Eingebaute Playouts, Apps, Elementi-Playlists, Übergänge, Effekte	Eingebaute Playouts, Apps, Elementi-Playlists, Übergänge, Effekte
	Text	Unicode-Support (internationaler Text), Bidirektional rechts-nach-links, links-nach-rechts)	Unicode-Support (internationaler Text), Bidirektional rechts-nach-links, links-nach-rechts)
	Schriftarten	TrueType, OpenType-Nutzerschriftarten, eingebaute Schriftarten (lateinisch, kyrillisch, arabisch, griechisch, hebräisch, chinesisch, japanisch, koreanisch, Thai, Hindi etc.)	TrueType, OpenType-Nutzerschriftarten, eingebaute Schriftarten (lateinisch, kyrillisch, arabisch, griechisch, hebräisch, chinesisch, japanisch, koreanisch, Thai, Hindi etc.)
	Interaktivität	USB-Eingangsgeräte (Touchscreen, Tastatur, Maus, Presenter, Barcode-Scanner etc.)	USB HID I/O, Netzwerkitrigger, serielle Schnittstelle (JavaScript serial API), USB-Eingangsgeräte (Touchscreen, Tastatur, Maus, Presenter, Barcode-Scanner etc.)
	Videowand		Genauigkeit ± 1 Frame, unbegrenzte Bildschirme
	Beschreibungssprachen	SVG Tiny 1.2+, Canvas, SMIL Animations, iCalendar (RFC2445)	SVG Tiny 1.2+, Canvas, SMIL Animations, iCalendar (RFC2445)
	Skriptsprache	JavaScript (ECMAScript 5), jSignage™ (jQuery, Layers, Graph, QRCode, etc.), WebStorage, XMLHttpRequest	JavaScript (ECMAScript 5), jSignage™ (jQuery, Layers, Graph, QRCode, etc.), WebStorage, XMLHttpRequest
	Externer Datenzugang	AJAX, REST, HTTP/HTTPS with custom certificates or SRP, raw TCP/UDP	AJAX, REST, HTTP/HTTPS with custom certificates or SRP, raw TCP/UDP
	Anzeige	Bilder	JPEG, PNG, GIF, SVG
Mediendateiformate		MPG, MP4, M4V, M4A, MOV, MKV, MKA, WMV, WMA, AVI, VOB, TS, MP3, AAC, WAV	MPG, MP4, M4V, M4A, MOV, MKV, MKA, WMV, WMA, AVI, VOB, TS, MP3, AAC, WAV
Video-Codecs		Multi-video decoding capable, 1080p max, H.264/MPEG-4 AVC: HP@L4, MPEG-2: MP@HL, MPEG-4: ASP, WM9/VC-1: AP@L3	Multi-video decoding capable, 1080p max, H.264/MPEG-4 AVC: HP@L4, MPEG-2: MP@HL, MPEG-4: ASP, WM9/VC-1: AP@L3, MIPEG
Audio-Codecs		AAC-LC, HE-AAC, MPEG Layer I, II, III (MP3), WMAv2, AC3	AAC-LC, HE-AAC, MPEG Layer I, II, III (MP3), WMAv2, AC3
Streaming-Protokolle			RTSP, RTP, UDP (multicast capable)
Netzwerk	Datenabfrage	Integrierte RSS-App, Elementi feeds RSS, ICS, CSV, TXT, custom feeds (XML, JSON, JavaScript)	Integrierte RSS-App, Elementi feeds RSS, ICS, CSV, TXT, custom feeds (XML, JSON, JavaScript)
	Datenabfrage	16:9, 16:10, 4:3, (horizontal, vertikal)	Custom, 16:9, 16:10, 4:3, (horizontal, vertikal)
	Auflösung	1080p (1920x1080), 720p (1280x720), XGA (1024x768), VGA (640x480) at 50/60 Hz, etc.	Custom, 1080p (1920x1080), 720p (1280x720), XGA (1024x768), VGA (640x480) at 50/60 Hz, etc.
Speicherung	Strom EIN/AUS	DVI, HDMI-CEC, Serielle Schnittstelle (simple protocol)	DVI, HDMI-CEC, Serielle Schnittstelle (advanced protocols)
	Protokolle	DHCP, static IP, Zeroconf, IPv4, IPv6, NTP, Bonjour, SNMPv1/v2c, HTTP/HTTPS with custom certificates or SRP, WebDAV	DHCP, static IP, Zeroconf, IPv4, IPv6, NTP, Bonjour, SNMPv1/v2c, HTTP/HTTPS with custom certificates or SRP, WebDAV
	Fernkonfiguration	Eingebauter HTTP-Server, HTTPS with custom certificates, RPC	Eingebauter HTTP-Server, HTTPS with custom certificates, RPC
Leistungsmerkmale	Inhaltstransfer	Web browser upload, live web server, geplante Downloads, Direkter Upload, USB Stick	Web browser upload, live web server, geplante Downloads, Direkter Upload, USB Stick
	Intern	8GB solid state	16GB solid state
	Extern	Flash drive, Festplatte (über USB 2.0)	Flash drive, Festplatte (über USB 2.0)
	Prozessor	DaVinci DM8148	DaVinci DM8148
	Speicher	RAM: 1 GB, Bandbreite: 4.3GB/s	RAM: 1 GB, Bandbreite: 4.3GB/s
Tools/Werkzeuge	Stromverbrauch	8W	8W
	Betriebsbedingungen	Raumtemperatur 32 - 104°F / 0 - 40°C Relative Luftfeuchtigkeit 10-90% nichtkondensierend	Raumtemperatur 32 - 104°F / 0 - 40°C Relative Luftfeuchtigkeit 10-90% nichtkondensierend
	Lagertemperatur	-4- 122°F / -20 - 50°C	-4- 122°F / -20 - 50°C
	Echtzeituhr (RTC)	Genauigkeit ±1 Monat, Datensicherung mit Supercap (40 Tage)	Genauigkeit ±1 Monat, Datensicherung mit Supercap (40 Tage)
Garantie		Integrierte, webbasierte Tools zur Inhaltserstellung und Zeitplanung	Integrierte, webbasierte Tools zur Inhaltserstellung und Zeitplanung
		3 Jahre begrenzte Gerätegarantie	3 Jahre begrenzte Gerätegarantie